

REGULACIONI PLAN "PODGAJ - TEKIJIA"

1:1000

KARTA RUŠENJA

LEGENDA :

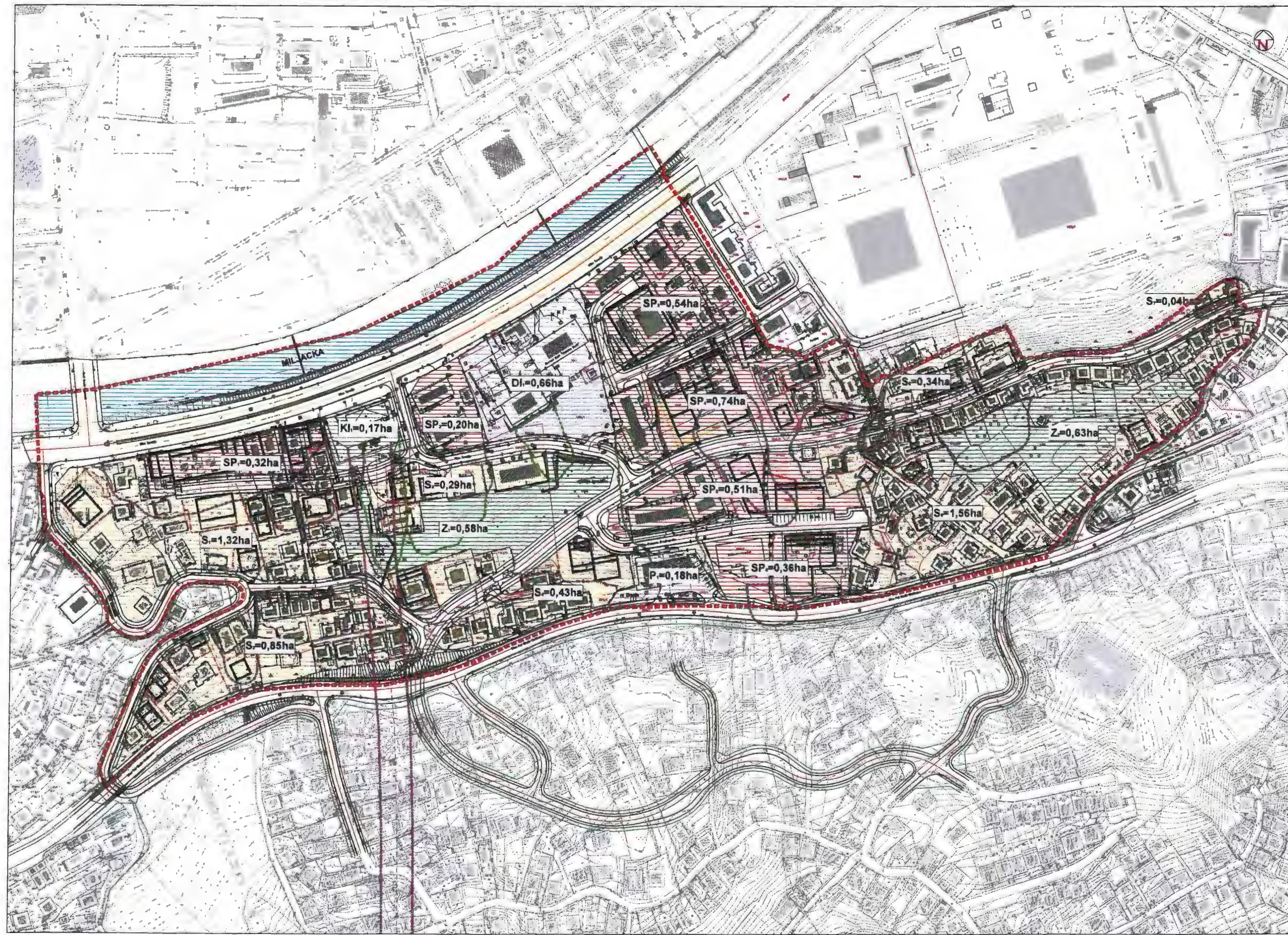
■■■■ GRANIČA OBUHVATA

OBJEKTI KOJI SE RUŠE:

- planiranom gradnjom
- planiranim saobraćajem

ZAVOD ZA PLANIRANJE RAZVOJA KANTONA SARAJEVO

NAČELNIK OPĆINE CENTAR SARAJEVO	
REGULACIONI PLAN "PODGAJ - TEKIJIA"	
URBANIZAM	1:1000 1040 x 600
KARTA RUŠENJA	datum: 2022. 6.



REGULACIONI PLAN "PODGAJ - TEKIJ"

1:1000

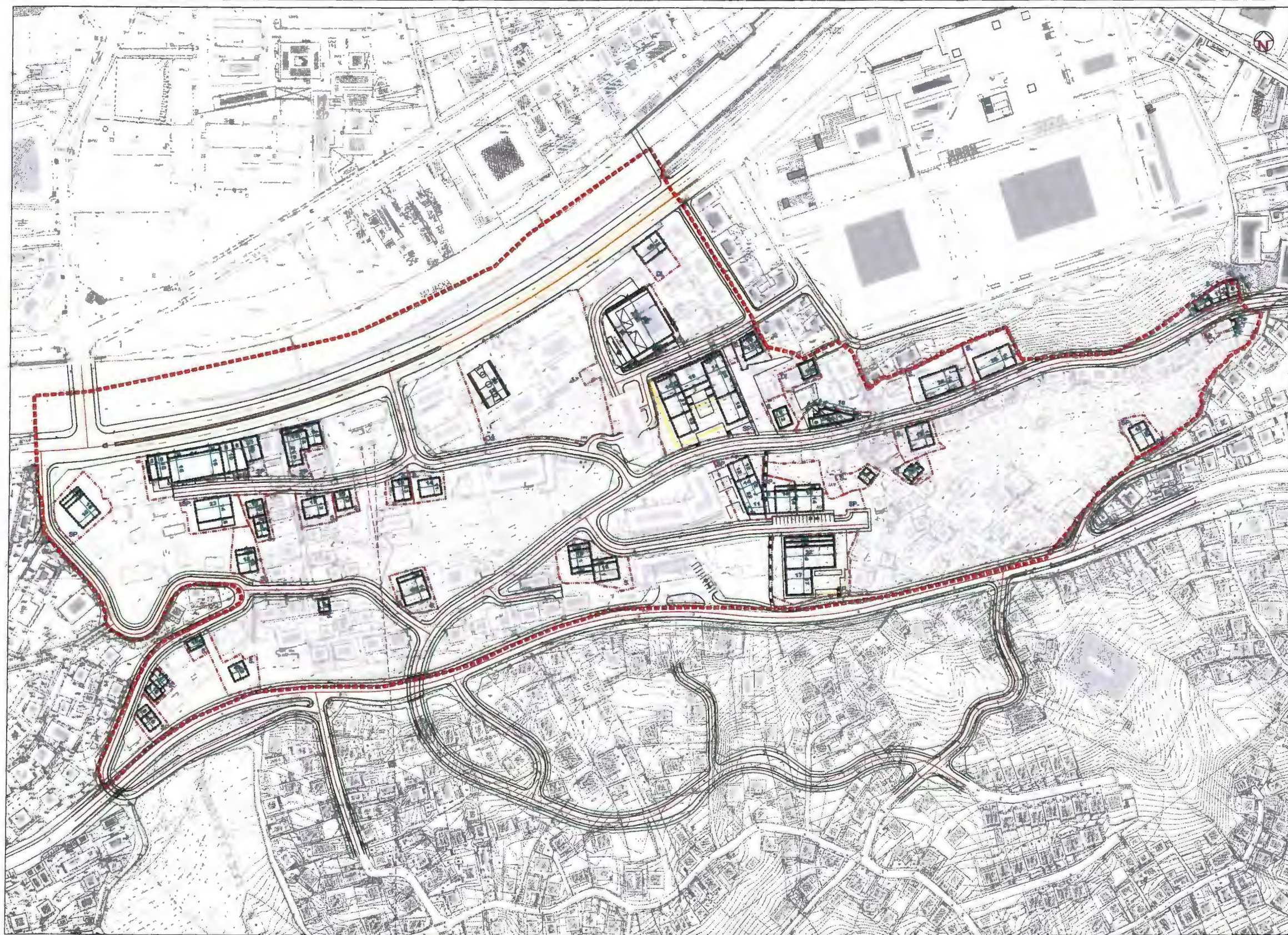
Planirana namjena površina

LEGENDA :

- granica obuhvata $P_{obuhvata}=14$ ha
- stambena (St, Sr) $P=4,83$ ha
- stambeno-poslovna (SP₁, SP₂) $P=2,67$ ha
- poslovna (P) $P=0,18$ ha
- zelenilo (Z₁, Z₂) $P=1,21$ ha
- komunalna infrastruktura (KI) $P=0,17$ ha
- društvena infrastruktura (DI) $P=0,66$ ha
- rijeka Miljacka $P=0,92$ ha
- saobraćajna površina $P=3,36$ ha

ZAVOD ZA PLANIRANJE RAZVOJA KANTONA SARAJEVO

PROJEKTOVALA	RAČELMEK OPĆINE CENTAR SARAJEVO	PROJEKTOVALA	RAČELMEK OPĆINE CENTAR SARAJEVO
PROJEKTOVALA	REGULACIONI PLAN "PODGAJ - TEKIJ"	PROJEKTOVALA	REGULACIONI PLAN "PODGAJ - TEKIJ"
PROJEKTOVALA	URBANIZAM	PROJEKTOVALA	URBANIZAM
PROJEKTOVALA	PLANIRANA NAMJENA POVRŠINA	PROJEKTOVALA	PLANIRANA NAMJENA POVRŠINA



REGULACIONI PLAN "PODGAJ - TEKIJA"

1:1000

Mreža građevinskih i regulacionih linija

LEGENDA :

- graniča obuhvata
- regulaciona linija građevinske parcele
- građevinska linija planiranih objekata
- maksimalna građevinska linija podzemne garaže

OZNAKE GRAĐEVINSKIH PARCELA ZA IZGRADNJU

- S-1-32 stambenih objekata
- P-1 poslovnih objekata
- SP-1-13 stambeno - poslovnih objekata
- OŠ školskih objekata
- DH-2 objekata društvene infrastrukture

- planirane saobraćajnice

ZAVOD ZA PLANIRANJE RAZVOJA KANTONA SARAJEVO

PROJEKAT	NAČELNIK OPĆINE CENTAR SARAJEVO	PROJEKTOVANJE	PROJEKTOVANJE
POSREDOVANJE	REGULACIONI PLAN "PODGAJ - TEKIJA"	PROJEKTOVANJE	PROJEKTOVANJE
POSREDOVANJE	URBANIZAM	PROJEKTOVANJE	PROJEKTOVANJE
POSREDOVANJE	MREŽA GRAĐEVINSKIH I REGULACIONIH LINIJA	PROJEKTOVANJE	PROJEKTOVANJE